

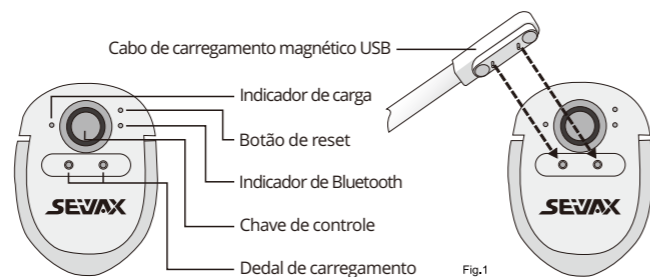
# SeiyaX Smart Talkie



## Manual do usuário

Um incrível dispositivo de entrada de voz e tradução

### Descrição da chave



#### Chave de controle

Pressione e segure > Falar > Soltar > Concluir tradução. O tempo máximo de gravação é de 1 minuto.

#### Dedal de carregamento

Aplique o cabo de carregamento magnético (Fig.1) nos dedais de carregamento. O indicador de carregamento acenderá quando estiver totalmente engatado.

#### Indicador de carga

Luz vermelha = carregando, luz verde = totalmente carregada.

#### Botão de reset

Reinicie o dispositivo se ele parar de funcionar ocasionalmente. Insira uma agulha no orifício de reinicialização e clique no botão interno para reinicializar o dispositivo.

#### Indicador de Bluetooth

Clique na tecla de controle para ligar o bluetooth, a luz azul piscará para pesquisar dispositivos adjacentes.



Nota: Navegue neste link ou digitalize o código QR para instruções em vídeo <https://www.seiyax.com/key-description>

### Configuração e instalação

#### Pesquisar instalação do aplicativo

Pesquise, baixe e instale o aplicativo "Smart Talkie" no Google Market ou na Apple Store.

#### Você também pode digitalizar o código QR abaixo de acordo



Para SO Android



Para Apple iOS

#### Emparelhar o Bluetooth

- 1 Ligue o bluetooth do seu telefone inteligente.
- 2 Clique na tecla de controle no Smart Talkie, a luz azul estará piscando.
- 3 Você verá "voz inteligente" no seu smartphone e clique nele para iniciar o emparelhamento. Finalmente, você verá o status conectado em "voz inteligente".

#### Observação1:

a luz azul não piscará quando o Smart Talkie estiver conectado a um smartphone ou não tiver energia. Por favor, não continue clicando na tecla de controle e pense que o dispositivo está quebrado.

#### Observação2:

O Smart Talkie cortará a conexão bluetooth se você não o usar em 10 minutos. Você pode reconectá-lo clicando na tecla de controle novamente.

### Inscrição

#### 1. Defina os idiomas no aplicativo Smart Talkie

Abra o aplicativo Smart Talkie instalado no telefone (Fig.1.1 exemplo Android e Fig.1.2 exemplo iOS), selecione e defina o idioma original clicando com o botão esquerdo (por exemplo, "chinês" na Fig.1.2) e clique com o botão direito (por exemplo, "Inglês (EUA)" na Fig.1.2) para definir o idioma de destino para tradução. Então a tradução será do chinês para o inglês.



Fig.1.1 (exemplo Android)

Fig.1.2 (exemplo iOS)

#### 2. Introdução de interruptores de APP

- 2.1 Traduzir. Se você usar apenas a entrada de voz, não é necessário ativar o botão "Traduzir". O Smart Talkie converterá sua fala em texto. Se você deseja traduzir sua fala para outro idioma, é necessário ativar essa opção.
- 2.2 Leia em voz alta. Se você ligar a chave, poderá ouvir os resultados traduzidos em fala.
- 2.3 Mostrar apenas a tradução. Você só poderá ver essa opção quando ativar a opção "Traduzir". Se você ativar essa opção, verá apenas a tradução. Se você desativá-la, poderá ver tanto a entrada original quanto a tradução em seu smartphone Consulte (Fig.2.1).

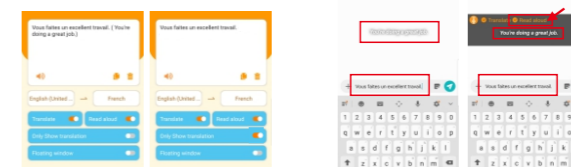
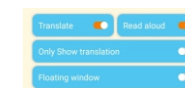


Fig.2.1

Fig.2.2

Fig.2.3

2.4 Janela Flutuante. Esta chave só está ativa quando a chave "Somente mostrar tradução" está ligada. Ele pode mostrar sua entrada original na janela flutuante e mostrar o texto traduzido em seus aplicativos, o que permite que você verifique se a entrada do idioma original está correta na janela flutuante.



Versão do Android

#### Observação:

Este switch está funcionando apenas no smartphone Android, mas não no iOS devido às autorizações do bluetooth. Para a versão Android, o resultado do texto do idioma original será mostrado na área flutuante como Fig.2.2 e Fig.2.3. Quando você toca na janela flutuante na Fig.2.2, ela aparecerá como Fig.2.3 Você pode verificar o texto de entrada original antes de enviar o texto traduzido para fora.

2.5 Para a versão do sistema operacional do dispositivo é superior ao iOS 14.5.1

Esta opção é apenas para dispositivos cujo iOS é superior a 14.5.1. Como o iOS 14.5.1 desativa as funções de copiar e colar, precisamos ativar a opção "Mostrar imagem na imagem", para que possamos usar a entrada de voz inteligente em qualquer aplicativo. Se este interruptor estiver desligado, a entrada deixará de funcionar. Você pode deslizar e ocultar o picture-in-picture como mostrado nas fotos. Veja Fig.2.4, Fig.2.5 e Fig.2.6

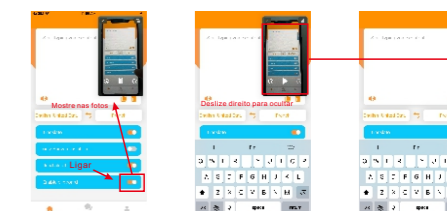


Fig.2.4

Fig.2.5

Fig.2.6

### Inscrição

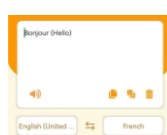
#### 3. Como usar a tradução de voz

After you finish above settings in Smart Talkie APP, you can use the voice input or translation function in any third party APPS, such as SMS, Whatsapp, WeChat, Instagram, Skype, Facebook, Line, email, Wechat, QQ and so on. Put the cursor on your APP to start input Press and hold the Control Key of Smart Talkie Start to talk and release the Control Key after speech. The results will show on the smart phone.

**Observação:** O tempo máximo de gravação é de 1 minuto.

#### 4. Como usar a tradução de texto

Click to select the source language and target language (Figure x), enter or paste the text to be translated in the input box, and click the translate button to translate the text to the target language. This function allows you to search the meaning of the unknown vocabulary or translate the whole page of article you copied from the website or documents.



#### 5. Transmissão de tradução de voz

1. Clique nesta opção para ativar a transmissão de voz. Clique no botão de repetição para repetir a transmissão de voz.

2. Clique nesta opção para ativar o modo de janela flutuante, então você pode usar a função de transmissão em outros APPS.

Clicar no idioma de destino na janela flutuante transmitirá a tradução de voz após um atraso de 2 segundos, para que você possa realizar a gravação de voz quando estiver usando o whatsapp ou qualquer outro aplicativo de mensagem de voz.



Depois de se familiarizar com a operação, você poderá enviar vozes traduzidas em seus aplicativos. Digitalize o código QR para ver o tutorial em vídeo.

#### 6. Como usar a tradução de voz Face a Face.

- 4.1 Clique na opção "Traduzir" que se encontra na parte inferior da aplicação Smart Talkie (Ver Fig. 3.1 para versão Android) Clique em "Diálogo" (Ver Fig.3.2 para versão iOS).

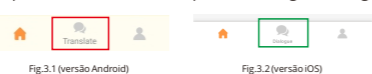


Fig.3.1 (versão Android)

Fig.3.2 (versão iOS)

- 4.2 Defina o idioma original e o idioma de destino clicando nos botões de idiomas. Veja o exemplo de "Chinês (simplificado)" e "Inglês (Estados Unidos)" na Fig.3.3 Então você verá a lista de opções de idioma. Você pode deslizar a lista de idiomas para escolher o que deseja.

- 4.3 Segure o botão de fala virtual ou para começar a falar.

De chinês para inglês. (Ver Fig. 6) Pressione e segure o para falar chinês Solte o botão depois de terminar de falar O aplicativo mostrará os resultados traduzidos em chinês e inglês na mesma página. Para inglês para chinês Pressione e segure para falar inglês As etapas restantes são as mesmas acima.

Fig.3.3

- 4.4 Você pode clicar neste ícone para excluir todos os registros da tela. Ou clique e segure o dedo na tela para abrir a janela de edição, onde você pode selecionar para excluir conteúdos específicos.

- 4.5 Você pode clicar neste ícone no canto superior esquerdo para salvar o histórico e compartilhá-lo como um arquivo TXT. Esta função é conveniente para aqueles que precisam manter registros para estudo do idioma ou anotações de reuniões.

#### 7. Função de tradução de texto.

Você pode usar a função quando vir algum texto em idioma estrangeiro que não entenda quando estiver navegando nas páginas da web ou em aplicativos de bate-papo.

- Defina o idioma de destino à esquerda e o idioma original à direita (consulte a Fig.3.4)
- Ligue o botão "Traduzir".
- Copie o texto do qual você deseja traduzir seu Whatsapp ou qualquer aplicativo de mídia social.
- Return the Smart Talkie APP, then the translated results will be displayed immediately.

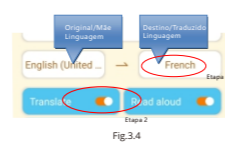


Fig.3.4

#### Observação1:

por exemplo, se você quiser traduzir texto alemão para inglês, você precisa colocar inglês à esquerda e alemão à direita. Não é o mesmo que entrada de voz.

#### Observação2:

o máx. o comprimento da tradução é de 500 caracteres Portanto, se o seu texto tiver mais de 500 caracteres, você precisará copiar menos de 500 caracteres por vez.



Observação: Navegue neste link ou digitalize o código QR para instruções em vídeo <https://www.seiyax.com/application>

### Dicas de usuário e solução de problemas

#### O dispositivo Smart Talkie não pode emparelhar Bluetooth com o telefone inteligente.

- Clique na tecla de controle para ver se a luz azul está piscando. Se não, por favor, carregue-o para verificar se a luz de carregamento está acesa.
- Se o carregamento estiver correto, verifique se você conectou o dispositivo Smart Talkie com outro telefone inteligente já.
- Você precisa desconectar o Bluetooth com o smartphone anterior ou desligar o smartphone anterior Bluetooth do telefone, então você pode começar a emparelhar o dispositivo Smart Talkie com o novo smartphone.
- O hardware Smart Talkie é BLE 4.0. Para telefones que não suportam BLE, mas apenas Bluetooth, não encontrará o dispositivo Smart Talkie.
- Reconhecer a precisão não é bom. As dicas abaixo podem ajudar seu smart talkie a reconhecer sua fala com mais precisão.
- Não fale em um lugar muito barulhento.
- Segure a tecla de controle, espere 1s e comece a falar. Depois de terminar de falar, espere 1s novamente e solte o botão da tecla de controle. A operação correta ajudará o Smart Talkie a coletar sua fala completamente.
- É melhor falar dentro de 30s para cada vez ter maior precisão.

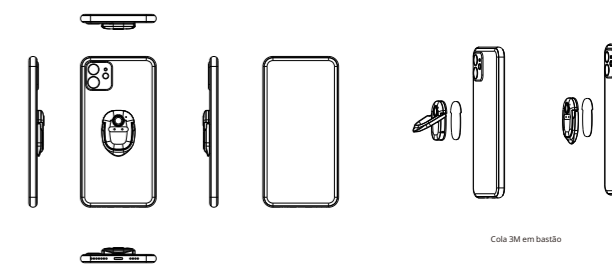
#### Resposta lenta ou não resultados de reconhecimento / tradução saem

- Verifique sua rede de telefonia móvel porque uma rede ruim afetará a resposta rápida.
- Devido ao problema de compatibilidade de software entre o Smart Talkie APP e outros terceiros APPS de entrada, alguns telefones podem não reconhecer/traduzir texto depois de falar. Alguma entrada método pode não funcionar tão estável. A solução é alterar o método de entrada padrão para entrada de texto integrada ou outros métodos de entrada.
- Normalmente o resultado da tradução sairá automaticamente, mas se não sair, podem ser salvos em sua prancheta. Então você só precisa usar o dedo para segurar a área de texto e colar o resultado traduzido.
- O aplicativo Smart Talkie funciona apenas com iOS 9.0 ou superior e Android 4.4 ou superior. E só funciona bem em telefones inteligentes. Também pode funcionar com iPad ou tablet PC Android, mas inteligentes talkies não são ajustados para corresponder a diferentes tamanhos de tela e outros motivos mais técnicos, então não podemos garantir.
- A entrada de voz para digitação só funciona quando o aplicativo Smart Talkie está sendo executado no telefone. Portanto, se você precisar fazer muitas mensagens de texto e tradução, verifique se o aplicativo ainda está em execução no plano de fundo do seu dispositivo.



Observação: Navegue neste link ou digitalize o código QR para instruções em vídeo <https://www.seiyax.com/trouble-shooting>

### Como conectar o Smart Talkie ao seu telefone?



Cola 3M em base do

#### Especificação

Versão Bluetooth: BLE 4.0  
Tempo de carregamento: cerca de 2 horas  
Dimensão: 46\*31,5\*4,3MM

Capacidade da bateria: 70mAh  
Tempo de espera: 20 dias  
Peso líquido do produto: 15,59g



Para obter mais informações sobre o produto, atualização de software mais recente, orientações de vídeo e variedade de habilidades para fazer um bom uso do SeiyaX Smart Talkie, visite nosso site oficial em [www.seiyax.com](http://www.seiyax.com) ou digitalize este código QR ou entre em contato conosco pelo e-mail [SeiyaX@yeah.net](mailto:SeiyaX@yeah.net). Obrigado novamente por escolher o produto SeiyaX!